



PARTEZ À LA RENCONTRE DE L'ART CONTEMPORAIN AVEC VOS ÉLÈVES !

Afin de faciliter la rencontre avec l'art contemporain l'association Les Moyens du Bord met en œuvre des actions de médiation co-construites avec les établissements scolaires **de la maternelle au lycée**.

Nos actions s'appuient sur les trois piliers de l'éducation artistique et culturelle : connaissances, pratiques, rencontres. Elles ont pour but de développer chez les élèves une familiarité à l'art afin qu'ils construisent **une culture personnelle vecteur d'épanouissement**.

Nous proposons ainsi des visites commentées de nos **EXPOSITIONS** ; des séances de découverte du livre d'artiste ; des **ATELIERS** de création, des **RÉSIDENCES** d'artiste en milieu scolaire ; des expositions d'œuvres de l'**ARTOTHÈQUE** sur les murs de l'école ...

« **P**our qu'un homme puisse grandir, ce dont il a besoin c'est du libre accès aux choses, aux lieux, aux méthodes, aux événements, aux documents. Il a besoin de voir, de toucher, de manipuler, je dirais volontiers de saisir tout ce qui l'entoure dans un milieu qui ne soit pas dépourvu de sens. »

Ivan Illich

TOUTE L'ANNÉE

L'ARTOTHÈQUE

Notre artothèque de près de **500 œuvres** est récemment accessible aux personnes à mobilité réduite. Elle est consultable sur place et sur notre catalogue en ligne. **Un abonnement annuel** vous permettra de réaliser une/ des exposition dans l'enceinte votre l'établissement.

Le choix des œuvres par les élèves sera accompagné par une médiatrice et sera l'occasion de sensibiliser les élèves à la lecture de l'image et à l'expression. Nous mettons à disposition **une fiche de médiation** pour chaque œuvre empruntée. La visite de l'artothèque peut également être thématique et s'accompagner d'un atelier.

ATELIERS

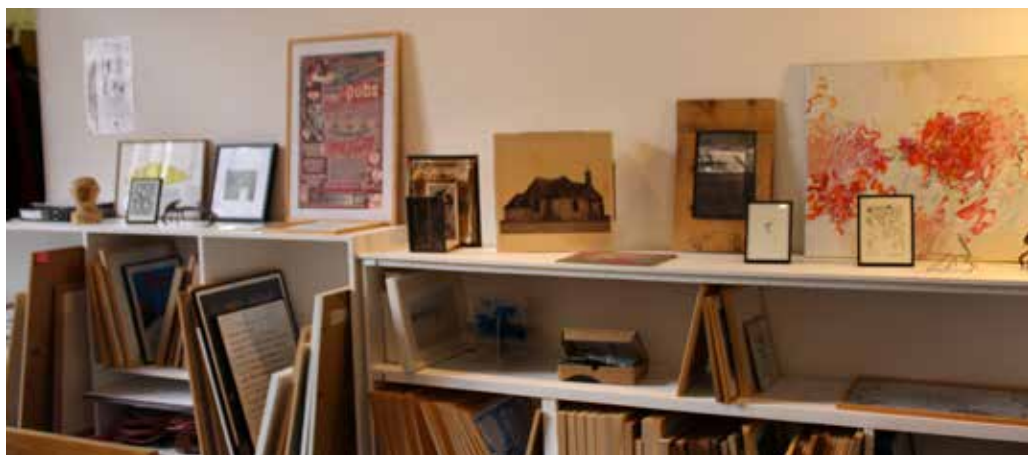
Carte pop-up, gravure, flipbook, typographie, création d'affiches, création d'un fanzine ...

(détail des ateliers page 6-7)

Abonnement à l'artothèque : 120€

- > Adhésion à l'association
- > 20 œuvres empruntées par an
- > Accompagnement au choix des œuvres

D'autres formules sont possibles sur demande





LE FONDS DE LIVRES D'ARTISTE

Les Moyens du Bord disposent d'une collection de livres d'artistes. La plupart ne sont pas empruntables en raison de leur fragilité mais vous les découvrez sur place ou nous intervenons également dans les établissements scolaires pour **une présentation de livres d'artistes**. La découverte du fonds s'accompagne généralement d'un atelier pour expérimenter l'une des techniques évoquées.

ATELIERS

Gravure (taille douce, taille d'épargne), typographie, création d'un livre d'artiste, reliure...

LES JUMELAGES CULTURELS

Soutenus par le Conseil Général du Finistère, les jumelages lient pour une durée déterminée un établissement scolaire avec une association culturelle. Les Moyens du Bord coordonnent régulièrement ce type de projet avec des collèges et des écoles primaires. L'objectif d'un jumelage est que tous les élèves d'un établissement aient rencontré l'artiste, pris connaissance de ses œuvres et de sa démarche de création et de diffusion.

LES RÉSIDENCES D'ARTISTES

Les Moyens du Bord coordonnent également des résidences d'artistes d'une durée de plusieurs jours ou plusieurs semaines qui sont l'occasion de **projets plus ambitieux, pensés en collaboration entre les artistes, le/les enseignant.e.s et les Moyens du Bord**.

EN 2018

Nous organisons trois expositions par ans, pour lesquelles nous pouvons accueillir votre classe pour une visite accompagnée, qui se veut le plus participative possible. Notre objectif est avant tout que les élèves soit **acteurs de leur découverte** et que l'exploration et l'appropriation progressive de l'exposition **se construise collectivement**. Chaque visite peut-être prolongée par un atelier de découverte d'une pratique artistique.

La visite accompagnée de chaque exposition est gratuite pour les établissements adhérents.

> 31 mars au 6 mai 2018

MIROLAX de IOMAI

Dans la continuité de BEATMAP BREST, projet pour lequel il a transformé des images de l'architecture de la ville en partitions musicales, Iomai propose aux Moyens du Bord de créer un **environnement sonore et un jeu graphique** inspirés d'éléments de l'architecture et du paysage de Morlaix.

ATELIERS

Création collective d'un paysage aléatoire inspiré d'un anagramme

- À partir de 8 ans : avec des pochoirs créés par les élèves
- Pour les plus jeunes : avec des tampons gravés



> 25 juin au 16 septembre

LA FABRIQUE DE PROXIMITÉ

Quentin Préaud, Maud Leroy, Stéphane Callouët et Marilynne Govaert

La fabrique de proximité est un **projet participatif atypique**, qui va se construire entre quatre artistes en résidence et des habitants de Morlaix, en particulier le centre social Carré d'as du 25 juin au 14 juillet. S'en suivra une exposition collective.

- **Du 25/06 au 13/07** : vous pourrez voir l'exposition en train de se faire et peut-être participer au projet aux côtés des artistes

- **Du 14/07 au 16/09** : vous pourrez visiter l'exposition collective

ATELIERS

Réalisation d'une œuvre collective par différentes techniques de gravures, réalisation d'affiches à l'aide de typographie

> 13 octobre au 15 novembre 2018

YU JEN CHIH

Artiste peintre et critique d'art né à Taipei, Yu Jen-Chih s'oriente vers la gravure sur bois qu'il alterne avec la peinture et le dessin. Par son utilisation du monochrome, ses créations mettent en valeur des paysages naturels ; matières noires et matières transparentes mêlent leurs formes et font surgir des **mondes végétaux à la lisière du songe**. Il crée des motifs végétaux de façon simplifiée sans perdre la force et le mystère de la nature.

ATELIERS

- A partir de 8 ans : découverte de la linogravure à partir de motifs végétaux

- Pour les plus jeunes : empreintes végétales à partir de plantes



UN ATELIER POUR S'INITIER...

Ces propositions d'ateliers sont **des pistes** à partir des ateliers que nous avons l'habitude de proposer mais ne se veulent en aucun cas une liste exhaustive. De la même manière, nous sommes à votre écoute si vous souhaitez travailler avec vos élèves sur un **thème en particulier**. À l'issue de l'atelier, la classe repart bien évidemment avec ses productions, individuelles ou collectives.

INITIATION À LA GRAVURE

Gravure sur polystyrène, rhéналon, tétrapack (de brique de lait) ou linogravure (à partir de 8 ans), créations individuelles ou collectives, il y en a pour tous les goûts !



INITIATION À LA TYPOGRAPHIE

Les élèves sont invités à créer et jouer avec les formes et les mots à partir de caractères typographiques.



INITIATION AU POP UP

Le pop-up est une sculpture ou architecture de papier qui surgit en trois dimensions à l'ouverture de la double page.



... PLUSIEURS SÉANCES POUR EXPLORER

Atelier de 1h30 : 150€

+

Frais de transports éventuels

+

2€ /par élève pour la linogravure

CRÉATION D'UN FANZINE

Un fanzine est une publication réalisée avec peu de moyens sur un sujet donné.

Les élèves réalisent le contenu, qui peut prendre différentes formes : textes, gravures, dessins, collages...

Les productions sont ensuite scannées et assemblées par ordinateur puis les enfants constituent leur petit livret à partir d'une feuille A4.



CRÉATION D'UN LIVRE D'ARTISTE

Après avoir exploré le fonds des livres d'artistes, les élèves sont invités à créer leur propre livre d'artiste, seul ou à plusieurs. Ce sera l'occasion de tester plusieurs techniques de gravures & de typographie et également d'aborder la mise en page et la reliure.



EN PRATIQUE

À LA MANU

La Cour des artistes dispose d'un espace pour **pique-niquer en extérieur** par beau temps. Notre espace ne pouvant accueillir qu'une classe à la fois, nous pouvons vous mettre en lien avec d'autres structures culturelles à Morlaix pour coupler votre visite.

CONTENUS EN LIGNE

Vous retrouverez sur notre site notre programmation et nos actions ainsi que toute la collection de l'artothèque et les contenus pédagogiques de la Boîte à Multiples, n'hésitez pas à vous abonner à notre newsletter. Vous pouvez également suivre en direct nos actions en images sur notre page facebook **@Les.Moyens.du.Bord.Morlaix**.

Manufacture des Tabacs
Cour des artistes
Accès par l'IUT pour cause de travaux
Accès PMR

HORAIRES

EN PÉRIODE D'EXPOSITION

Du mercredi au dimanche
14H30 > 18H00

Le jeudi 12H > 18H00
& sur rendez-vous

HORS PÉRIODE D'EXPOSITION

Le mercredi 11H00 > 17H00
& sur rendez-vous



LES MOYENS-DU-BORD

Manufacture des Tabacs
Cour des artistes • 41 quai du Léon
29600 Morlaix • 02 98 88 25 62
lesmoyensdubord.mdb@gmail.com
lesmoyensdubord.wordpress.com